

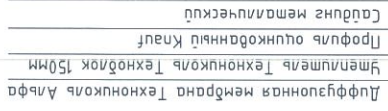
ООО "Иркутскэнергообит"

**Технические условия на ремонт
Баяндаевского производственного участка Восточного отделения
по адресу: с. Еланцы, ул. Пенкальского, дом 4А**

Иркутск 2021 г.

Экспликация помещений

Наименование



Ведомость отделки помещений. Площадь, м²

Пло-	Пло-	Пло-
------	------	------

1. Общие данные см. листы 1.1, 1.2.
2. Вентилируемый фасад см. лист 3.
3. Устройство теплого пола см. листы 4, 5, 6.

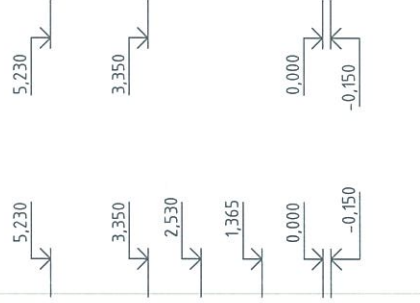
Спецификация заполнения проёмов

000 "Иркутскэнерго", Восточное отделение,
Баяндаевский производственный участок

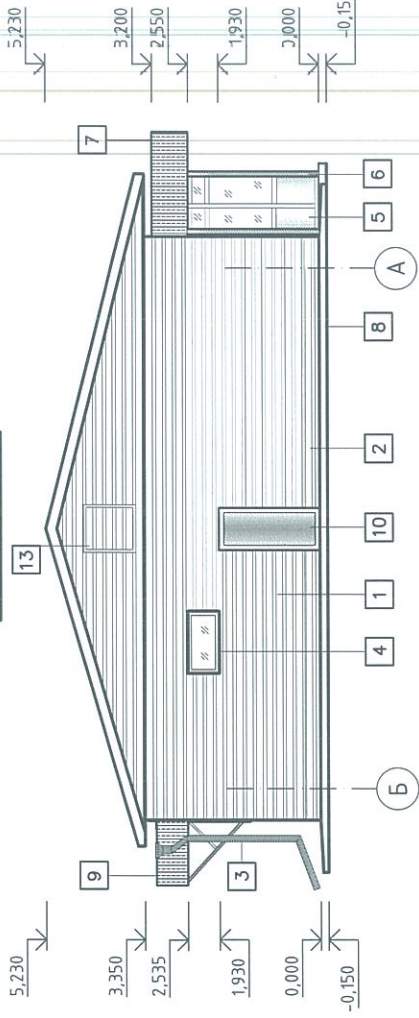
с. Еланцы, чл. Пенкальского, дом 4А


План здания (обмерочный чертёж).
Экспликация помещений.
Ведомость отделки помещений.

фасада А-Б



φασαθ Β-Α



1	2	3	4	5
10	ВРУ		Серый	
11	Вентиляционные каналы	К/ИВ 125		
12	Трубчатое снегозадержание		Серый	
13	Слуховое окно	Сайдинг металлический перфорированный		

ООО "Иркутскэнерго", Восточное отделение,
Брянцевский производственный участок

Фасады 1-2, 2-1, А-Б, Б-А.
Ведомость отделки фасадов.

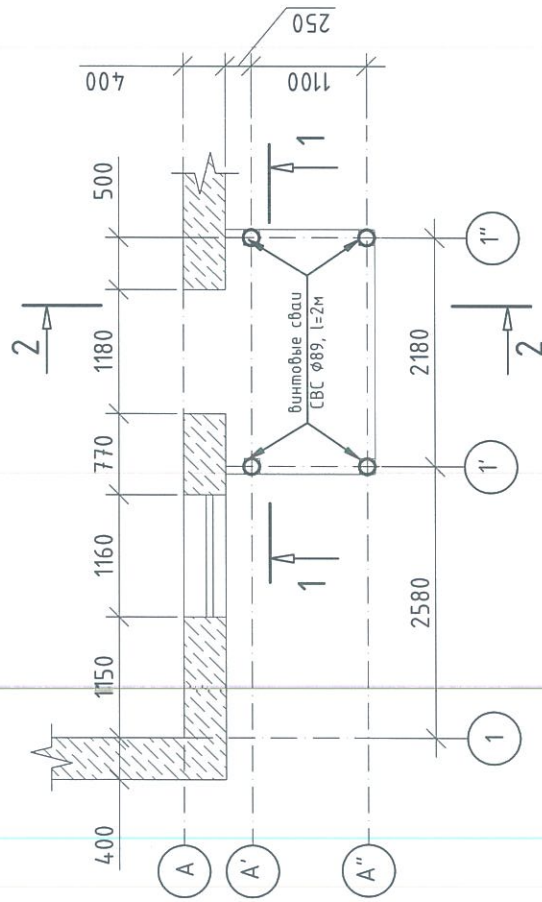
[illegible]

1. Общие дан
см. листы
2. Работать
совместно
листом 2.

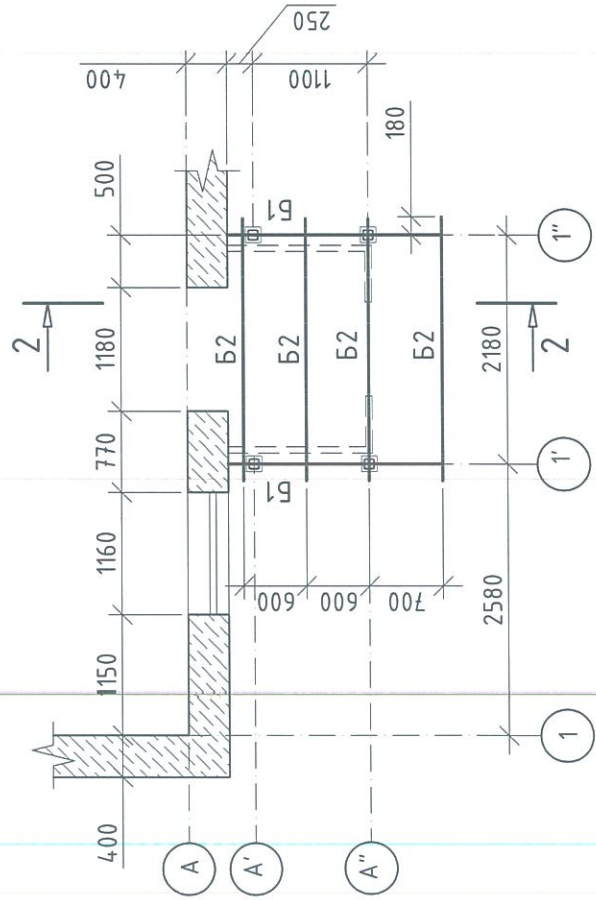
фасады 1-2, 2-1, А-Б, Б-А.
Ведомость отделки фасадов.

Директор ООО "Арктик-Сервис" О.И. Герасименко

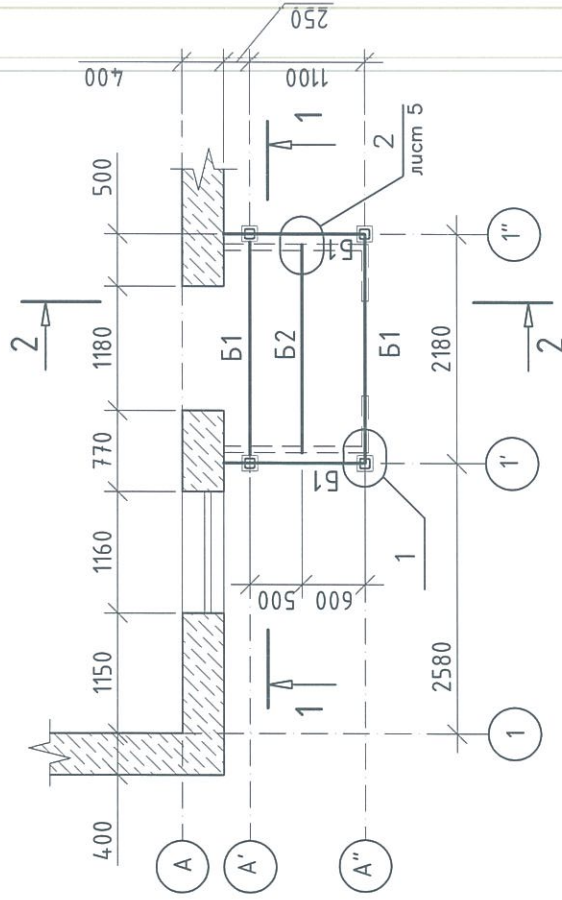
План свайного поля на отм. -0,165



План балок на отм. +2,550

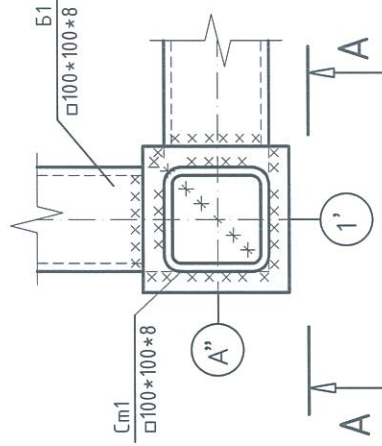


План балок на отм. -0,050



1

A-A



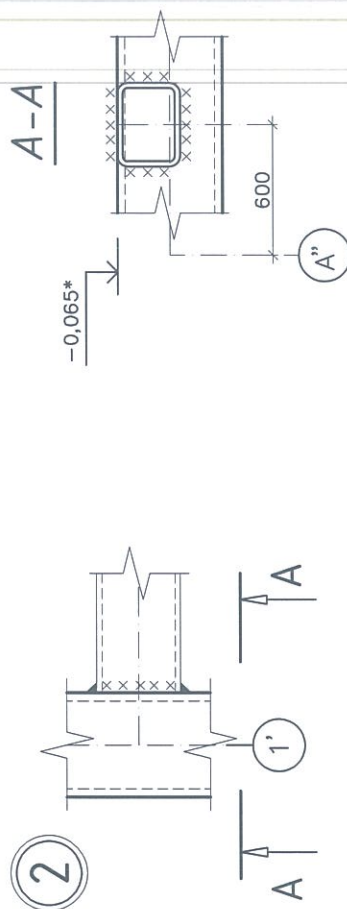
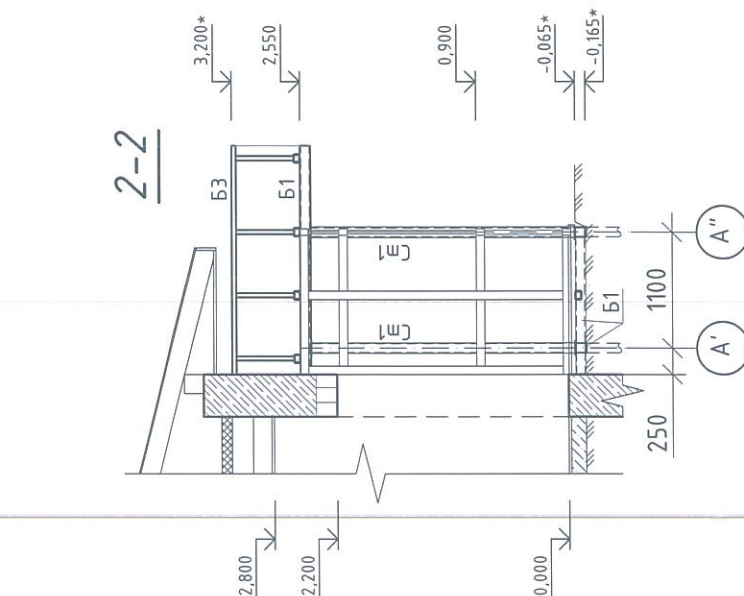
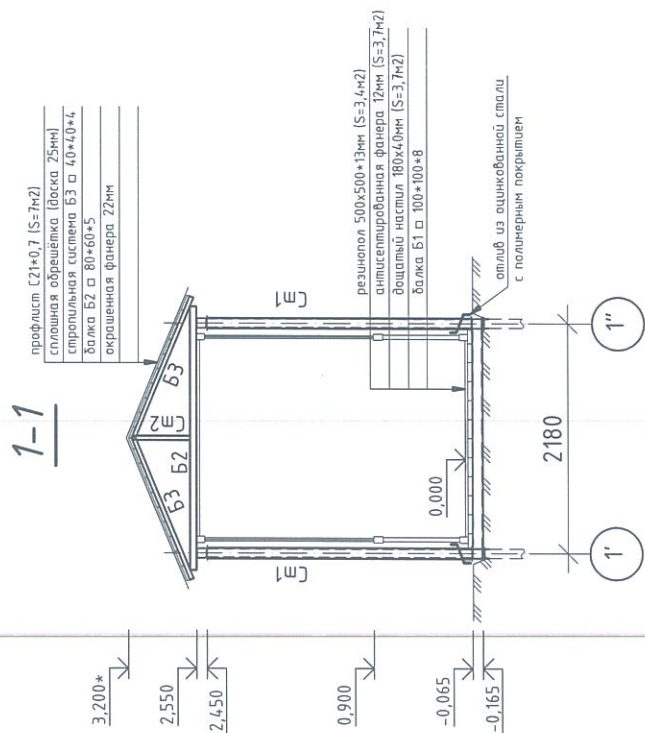
Примечания:
1. Общие данные см. листы 1.1, 1.2.
2. Работать совместно с листом 5.



ООО "Иркутскэнергосбыт", Восточное отделение, Баяндаевский производственный участок		Стадия	Лист	Листов
с. Еланцы, ул. Пенкальского, дом 4А		ТУ	4	
Тепловой пайпур. Планы: свайного поля на отм. -0.165. балок на отм. -0.050, 2.550.		ООО "Иркутскэнергосбыт"		

Спецификация материалов

Поз.	Обозначение	Наименование	Кол.	Масса ед.кз	Приме- чание
Винтовые сваи					
СВС		СВС-89-2000-250-3,5 (s89, l=2000мм)	8,0		Г245
Стойки					
См1	ГОСТ 8639-82	труба квадрат. 100х100х8мм, l=м.п.	10,2	219,0	Г245
Балки					
Б1	ГОСТ 8639-82	труба квадрат. 100х100х8мм, l=м.п.	12,0	257,0	Г245
Б2	ГОСТ 8639-82	труба квадрат. 80х60х5мм, l=м.п.	12,5	124,0	Г245
Фасонные элементы					
	ГОСТ 19903-74	-140х140х8	8	10,0	Г245
Стропильная система					
БЗ, См2	ГОСТ 244540-80*	труба квадрат. 40х40х4мм, l=м.п.	14,5	63,0	Г245
Обрешётка					
	ГОСТ 244540-80*	доска 150х25мм, l=2200мм.	20	шт.	0,17 м ²
Сплошной настил					
	ГОСТ 244540-80*	доска 150х25мм, l=2200мм.	13	шт.	0,1 м ³
Металлоконструкции навеса запасного выхода					
	ГОСТ 244540-80*	труба квадрат. 40х40х5мм, l=м.п.	16,8	72,5	Г245



1. Общие данные см. листы 1.1, 1.2.
 2. Работать совместно с листом 4.
 3. Размеры со “*” уточнить по месту.
 4. Электросварку производить электродами типа Э42А по ГОСТ 9467-75*
 5. Каплет сварных швов не менее $KT=4$ мм в соответствии со СНиП II-13-81*
- *Материал из стали марки С245.

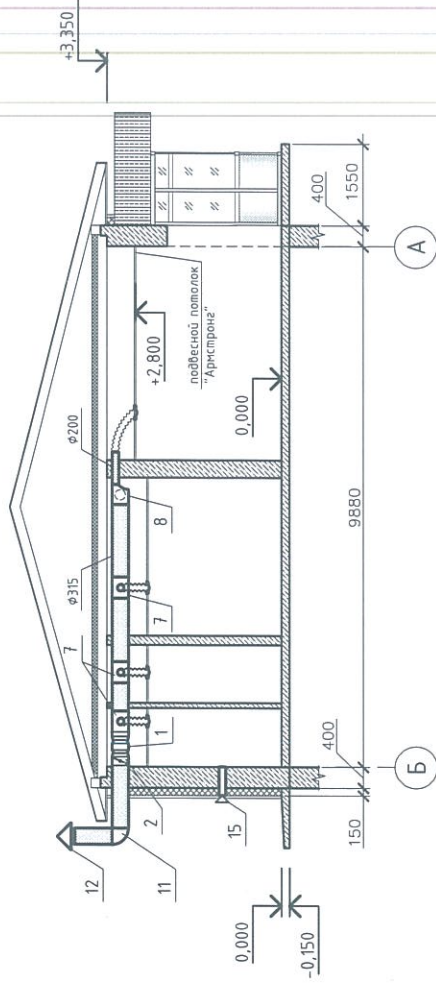
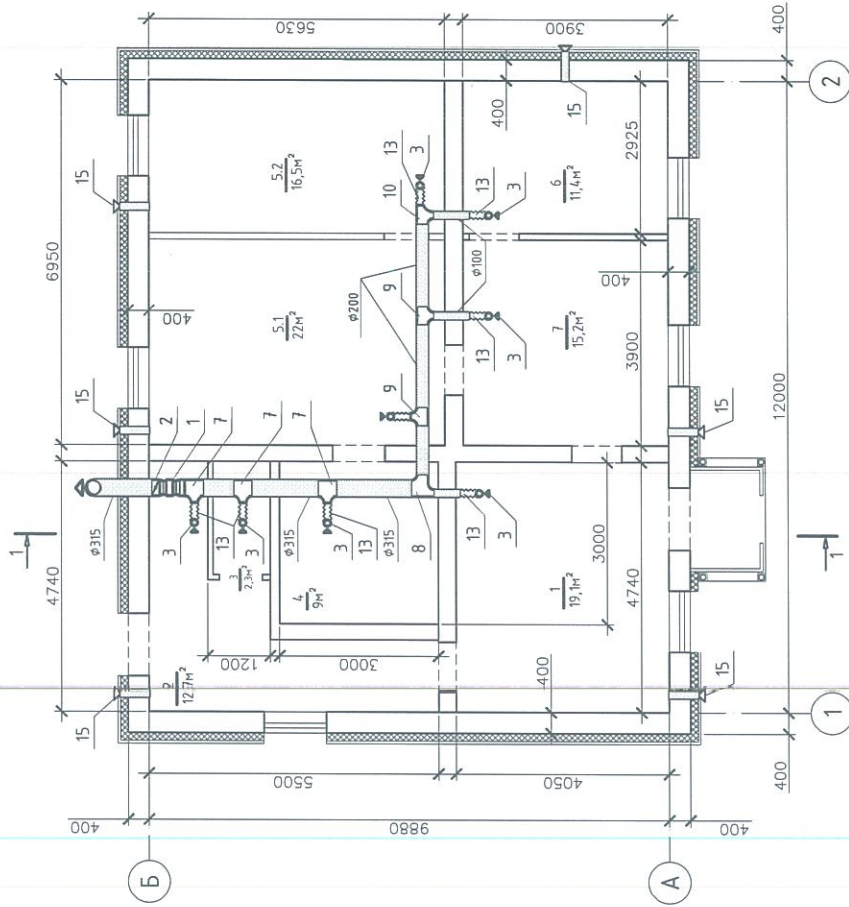
[illegible]

000 "Иркутскэнерго", Восточное отделение,
Баяндаевский производственный участок

Тепловой тандур.
Разрезы 1-1, 2-2.

Схема вентиляции В1, П1

1-1



Примечания:

1. Общие данные см. листы 1.1, 1.2.
2. Приточную вентиляцию П1 (поз. 15) выполнить на отм. 1.500 от УЧП.
3. Вытяжную вентиляцию В1 выполнить за подвесным потолком "Армстронг", в отметках 2.700 ÷ 3.000.
4. Выполнить утепление воздуховодов выходящих из здания.
5. При нарушении существующей внутренней и наружной отделки здания требуется её восстановление.

Характеристика отопительно-вентиляционных систем

Обозначение системы	Код системы	Наименование обслуживаемого помещения	Тип установки, агрегата	Вентилятор						Электропривод				Воздухонагреватель						Фильтр						
				Тип, исполнение по взрывозащите		№	Схема подключения	L, м³/ч	P, кгс/м²	n, об/мин	Тип, исполнение по взрывозащите	N, кВт	n, об/мин	Тип	№	Кол.	Т-ра, нагрева, °C	Расход тепла, Вт	ΔP, кгс/м²	Тип	№	Кол.	ΔP, кгс/м²	Концентрация, мг/м³		
				исполнение по взрывозащите	исполнение по взрывозащите																			от	до	Начальная
В1	-	-	Soler&Palau	-	-	-	1200	-	2700	-	-	-	-	-	-	-	-	-	-	-	-	-	-	-	-	-
П1	-	-	КИБ 125	-	-	-	-	-	-	-	-	-	-	-	-	-	-	-	-	-	-	-	-	-	-	-

Основные показатели по чертёжам отопления и вентиляции

Наименование здания (сооружения), помещения	Объём, м³	Периоды года при, t, °C	Расход тепла, Вт			Расход холода, Вт	Итого
			на отопление	на вентиляцию	на воздушные тепловые завесы	общий	
Административное здание	304						

ООО "Иркутскэнергосбыт", Восточное отделение, Баяндаевский производственный участок

с. Еланцы, ул. Пенкальского, дом 4А

Вентиляция
Схема вентиляции В1, П1. Разрез 1-1.

ООО "Иркутскэнергосбыт"

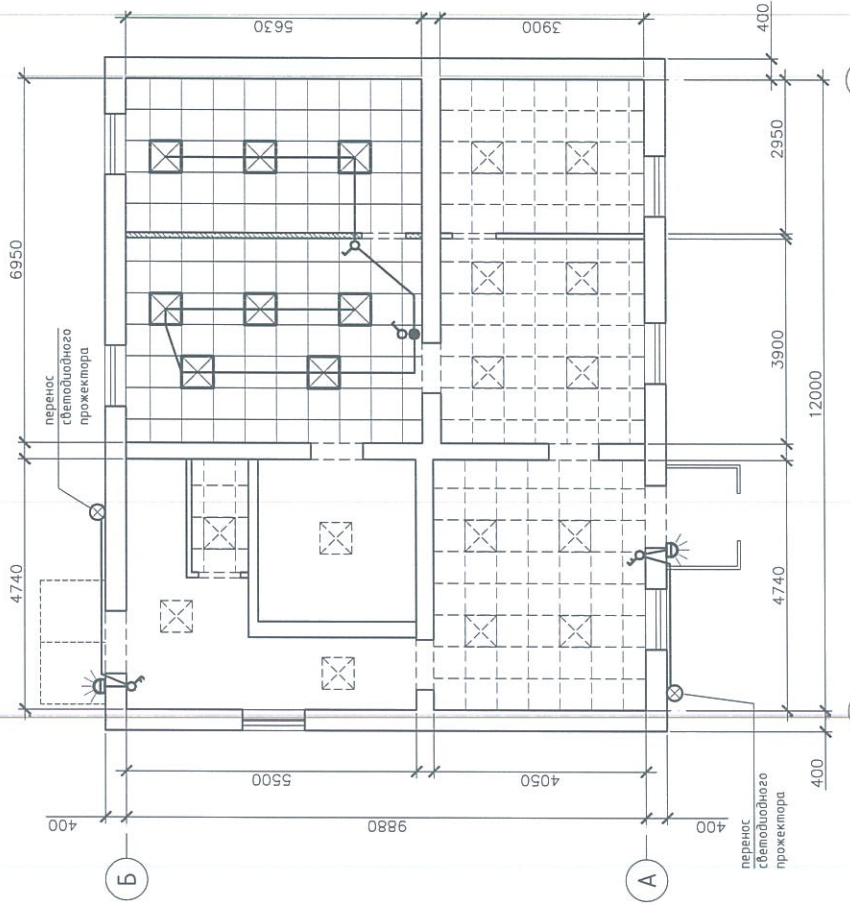


Инв. № подл. Подп. и дата. Взам. инв. №

Электромонтажная схема освещения

Указания к производству работ

- 1. Выполнить демонтаж существующих светодиодных светильников помещений №5.1, №5.2 (8шт.).
- 2. Установить демонтированные (8шт.) светодиодные светильники, согласно схеме.
- 3. Выключатель в пом. №5.1 использовать существующий, в пом. №5.2 установить новый.
- 4. Разводку кабелем ВВГнг 3*1,5 выполнить новую (15м), и использовать существующий кабель (10м).
- 5. В тепловом тамбуре и под навесом запасного выхода смонтировать светильники в защищенном исполнении.
- 6. Выполнить перенос светодиодных прожекторов. Проводку выполнить гофре за навесным фасадом.



Примечания:

- 1. Общие данные см. листы 1.1, 1.2.
- 2. Работать совместно с листом ТУ-10.
- 3. Условные обозначения см. лист ТУ-9.
- 4. Существующий подвесной потолок "Армстронг" в помещениях условно показан штриховой линией.

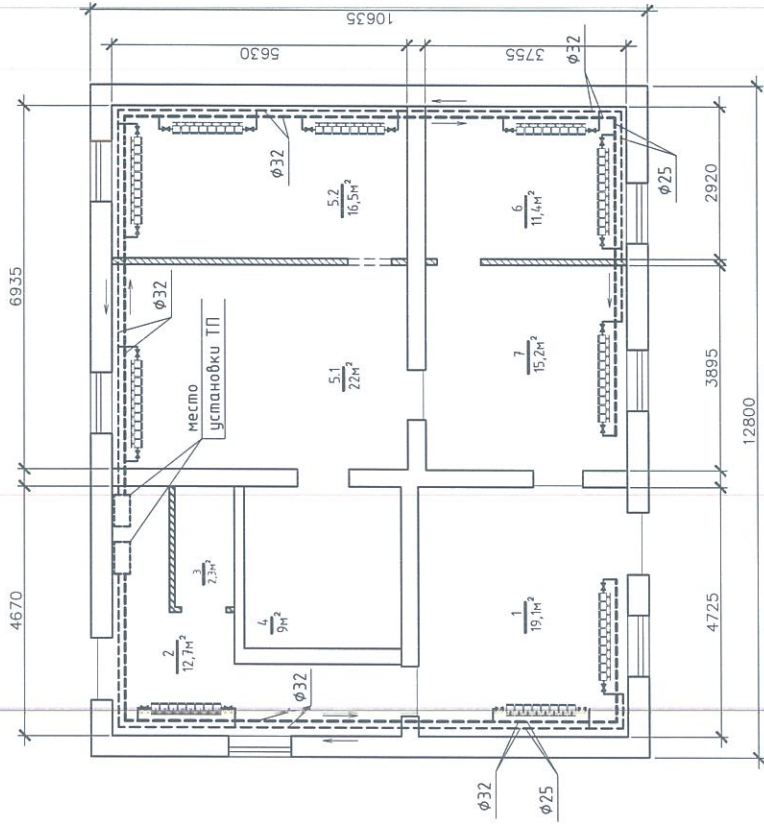
Условные обозначения

- ☒ - светодиодный светильник;
- - распределительная коробка;
- ⌘ - выключатель двухклавишный;
- ⌘ - выключатель одноклавишный;
- ⌘ - розетка;
- - щит распределительный;
- существующий потолок "Армстронг";
- новый потолок "Армстронг";

Инд. № подл.	Подп. и дата	Взам. инд. №
--------------	--------------	--------------

Изм.	№ док.	Год	Дата
1	1	2018	10.10.18
Исполнитель	Проверен	Согласован	Утвержден
М.П. "Иркутскэнерго"	М.П. "Иркутскэнерго"	М.П. "Иркутскэнерго"	М.П. "Иркутскэнерго"
С. Еланцы, ул. Пенкальского, дом 4А	ТУ	9	Листов
Электромонтажные работы.	ООО "Иркутскэнерго"		

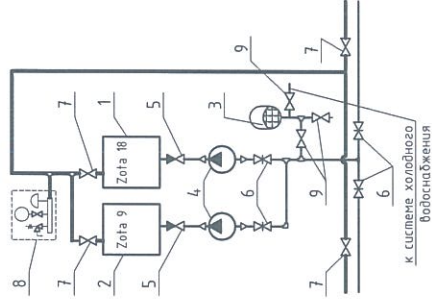
Схема системы отопления



Состав существующей системы отопления:

1. Труба стальная $\phi 32$ – 65м.
2. Труба стальная $\phi 25$ – 20м.
3. Труба медная $\phi 22$ – 7,5м.
4. Радиатор отопления алюминиевые:
 - 6 секций – 2шт;
 - 8 секций – 3шт;
 - 10 секций – 2шт;
 - 12 секций – 3шт.
5. Кран шаровый-американка $\phi 3/4$ – 20шт.
6. Кран Маевского – 10шт.
7. Заглушка/Футорка радиаторная $\phi 1''$ – 10шт.
8. Кран $\phi 32$ – 4шт.

Схема ТП



Примечания:

1. Общие данные см. листы 1.1, 1.2.
2. Выполнить отключение внутренней системы отопления от централизованной системы отопления.
3. Произвести слив теплоносителя.
4. Монтаж автономной системы (ТП) произвести по месту, согласно схем.
5. Подключение к электросети выполнить при помощи дополнительного электрощита с установкой защитных автоматов и УЗО, кабелей соответствующих мощностям электродомов.
6. Выполнить заполнение системы не токсичным антифризом типа TergoTastic EcoGreen – 30°.
7. Закольцевать входящие магистральные трубопроводы в технологическом приемке внутри здания, для обеспечения подогрева трубопровода холодной воды в зимний период.
8. Выполнить устройство подключения системы теплоснабжения к системе холодного водоснабжения, для возможности резервного заполнения системы теплоносителем.

Изм.	Корр.	Лист	№ док.	Подп.	Дата
Разработчик	Опелев Н.В.	Тарусин А.В.	Согласовано	Утверждено	Генеральный директор ООО "Иркутскэнергосбыт"
ООО "Иркутскэнергосбыт", Восточное отделение, Баяндаевский производственный участок					
с. Еланцы, ул. Пенкальского, дом 4А					
ТУ 10					
Схема системы отопления. Схема ТП.					
ООО "Иркутскэнергосбыт"					

Схема производственного участка

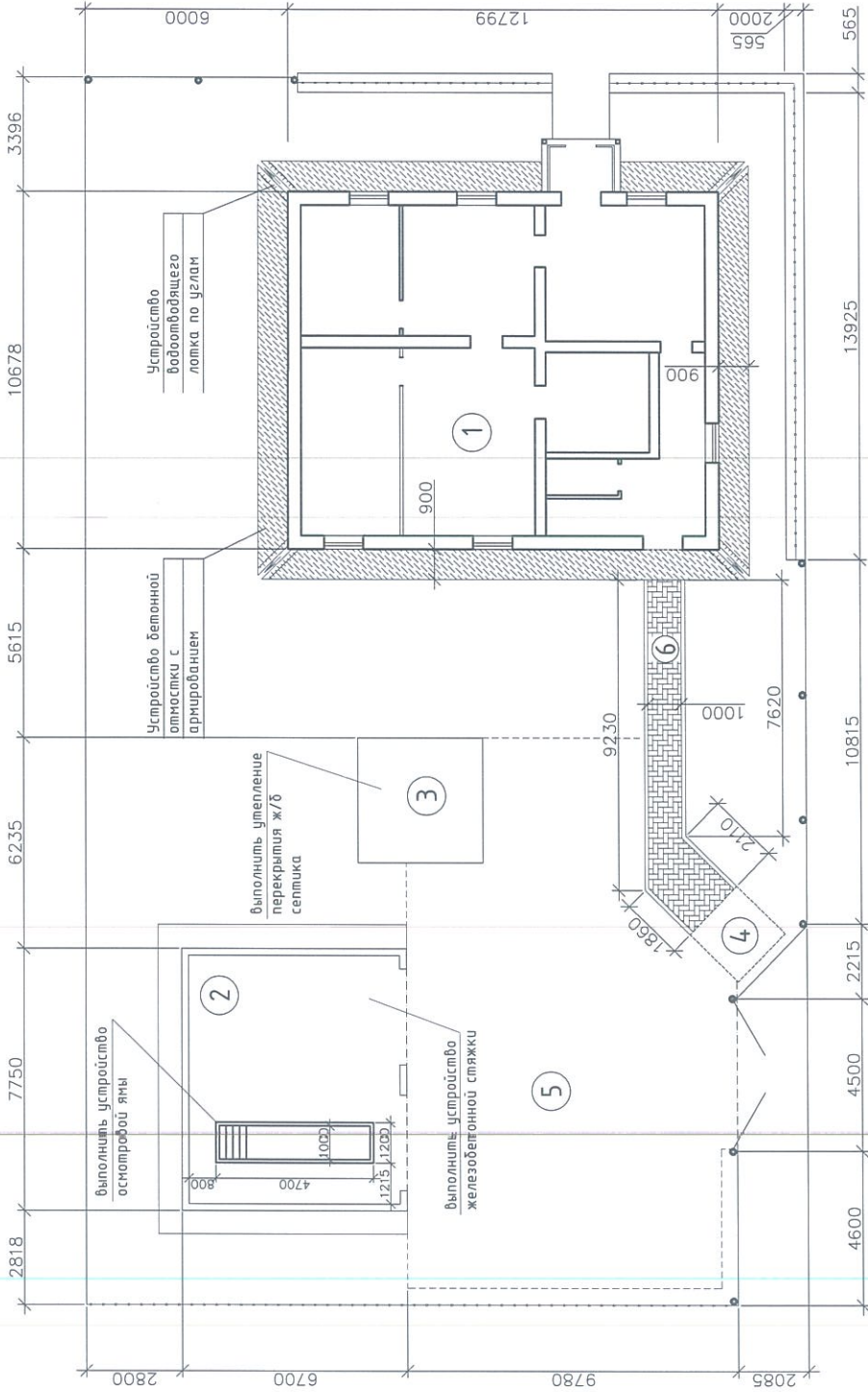
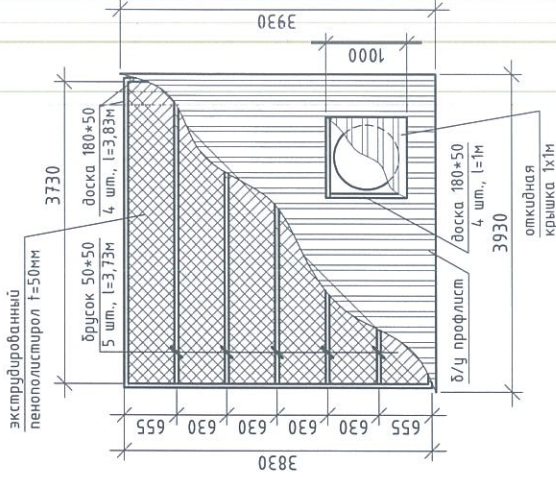


Схема утепления
перекрытия септика



Экспликация зданий и сооружений

№ по генплану	Наименование	Площадь м ²	Примечание
1	Административное здание	136,7	
2	Гараж	51,8	
3	Железобетонный септик	13,9	
4	площадка ТКО	2,0	
5	Площадка спец.автотранспорта	135,0	
6	Пешеходная дорожка	12,0	
	Площадь участка (всего)	689,0	

Примечания:
1. Общие данные см. листы 1.1, 1.2.



ООО "Иркутскэнергосбыт", Восточное отделение,
Баяндаевский производственный участок

с. Еланцы, ул. Пенкальского, дом 4А

Схема производственного участка.
Экспликация зданий и сооружений.
Тип дорожного покрытия 1, 2.

ООО "Иркутскэнергосбыт"